

Namestitev in popravila lahko izvaja le ustrezno usposobljen električar. **Pozor!** Pri nameščanju ali kakršnem koli posegu v svetilko (zamenjava vira svetlobe, čiščenje itd.) ali če se odkrije napaka (okvara), mora biti napajalni kabel za vtičnico vedno odklopljen (v primeru neposredne priključitve mora biti zadevni odklopnik izključen).

Upoštevajte spodaj navedene simbole in varnostna navodila, da preprečite nepravilno namestitev ali uporabo.



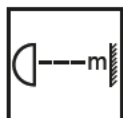
**Razred zaščite 1:** Svetilke s tem simbolom povežete v omrežje z rumeno-zelenim vodnikom v zaščitno ozemljitveno sponko.



**Razred zaščite 2:** Za varno delovanje svetilk s to označbo ni potrebna priključitev na ozemljen rumeno-zeleni vodnik.



**Razred zaščite 3:** Svetilke s tem simbolom se lahko uporabljajo samo z nizko napetostjo. Priključitev je možna samo na električni tokokrog SELV.



**Minimalne razdalje:** Ta simbol določa minimalno razdaljo do osvetljene, običajno vnetljive površine.



**Vgradne svetilke:** Ta simbol označuje, da se svetilka ne sme prekrivati z nobenim materialom, ki bi lahko preprečil odvajanje nastajajoče toplote.



**IP zaščita: IPx1** - izdelek je zaščiten pred kapljajočo vodo. **IPx3** - izdelek je lahko izpostavljen padavinam (kapljicam, ki padajo pod kotom maks. 60° glede na navpično površino). **IPx4** - izdelek je odporen proti škropljenju: lahko je izpostavljen brizgajoči vodi, ki prihaja iz katere koli smeri (360°). **IPx5** - izdelek je zaščiten pred brizgajočim curkom vode. **IPx7** - Izdelek lahko namestite na tla. **IPx8** - izdelek je zaščiten pred potopitvijo v globino, ki jo določi proizvajalec. **IP5x** - izdelek je zaščiten pred prahom. **IP6x** - izdelek je zaščiten proti vdoru prahu.

**Spremembe:** Ne izvajajte nobenih sprememb na razsvetljavi ali na njenem napajalnem kablu. **Napajalni kabel:** Zunanjega prilagodljivega kabla ni mogoče zamenjati. V primeru poškodbe kabla svetilko odpeljite v specializiran servis ali na odlagališče. **Zagon:** Ne vklaplajte svetilke, če so na svetilki sami ali na njenem napajalnem kablu vidni znaki poškodb. **Zamenjava vira:** Pred zamenjavo vira mora biti svetilka izključena iz električnega omrežja. Poskrbite, da svetilka ali njen vir ni vroča, v kolikor pa je, počakajte, da se ohladi. Uporabljajte le vire, ki so navedeni na svetilki. Maksimalna dovodna moč napajalnika ne sme biti presežena in je treba upoštevati predpisano vrsto vira. **Navodila za vzdrževanje:** Svetilko lahko čistite samo, ko je izključena. Ne pustite, da bi v prostor napajalnega kabla ali v dele, ki so pod napetostjo, prodrla vlaga! Uporaba neustreznega čistilnega sredstva lahko povzroči madeže ali poškodbe površine.